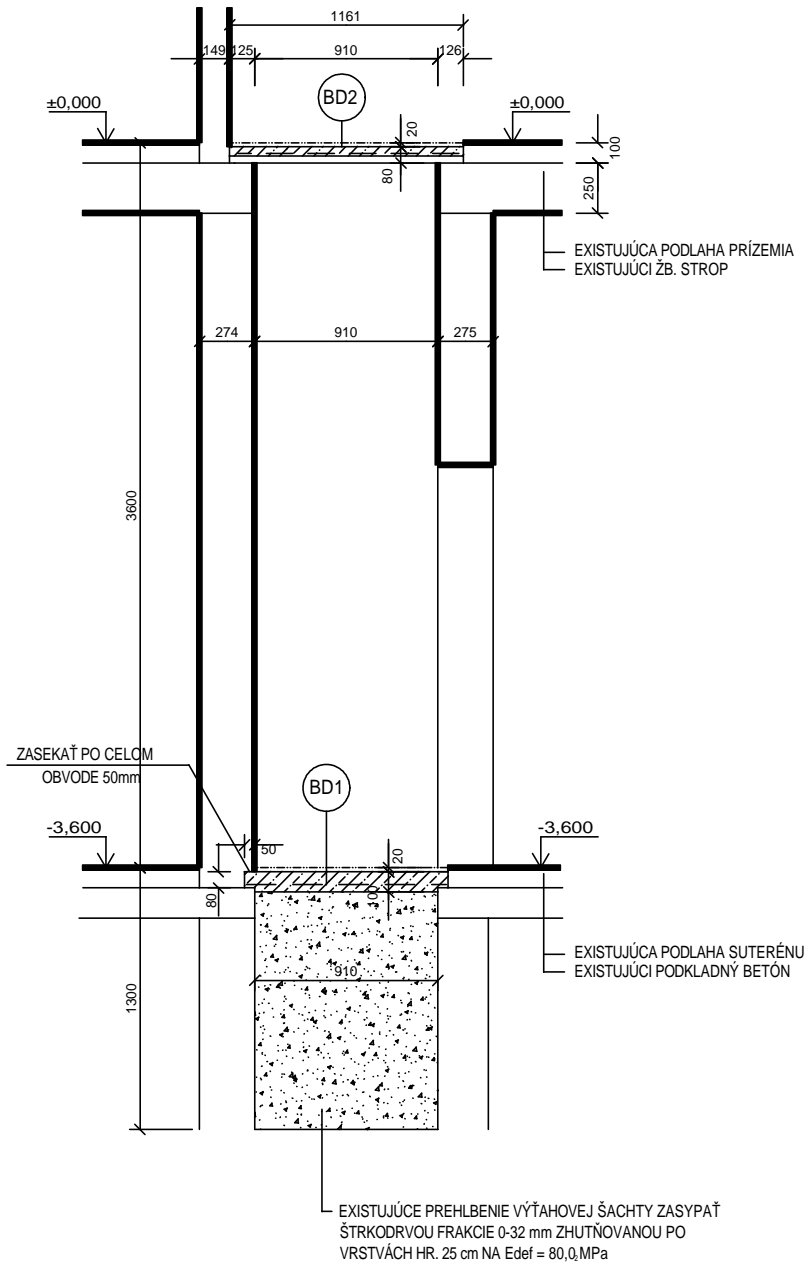
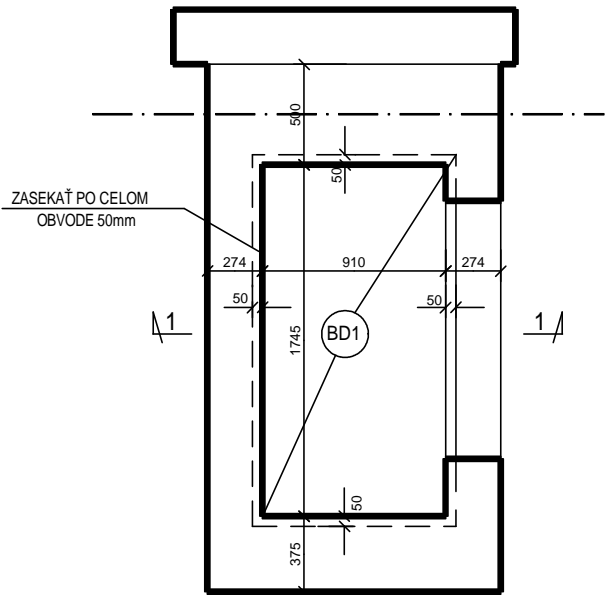


PRIEČNY REZ 1-1 VÝŤAHOVOU ŠACHTOU M=1:25



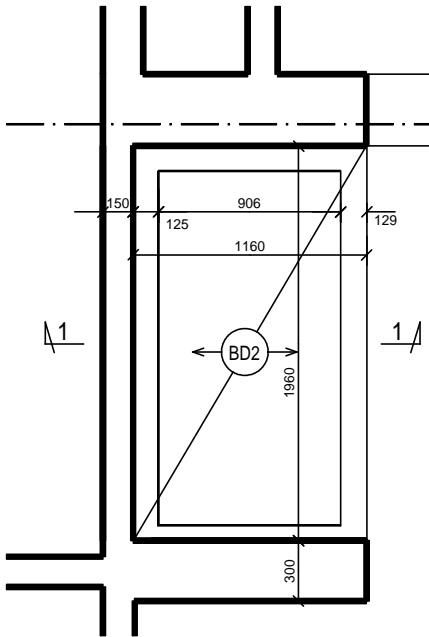
PôDORYS VÝŤAHOVEJ ŠACHTY NA KÓTE -3,600



ŽB. DOSKA "BD1" NA KÓTE -3,620
ROZMERU 1,01x1,85 m

BD1
SIEŤOVINA KH-30 OKÁ R6,0/6,0-100/100mm
ROZMERU 1,00x1,80m, KS 1
PLOCHA 1,80m, VÁHA 4,44kg/m²
CELKOVÁ VÁHA 7,99kg

PôDORYS VÝŤAHOVEJ ŠACHTY NA KÓTE ±0,000



PLECHOBETÓNOVÁ DOSKA "BD2" NA KÓTE -0,020
ROZMERU 1,160x1,960mm

BD2
SIEŤOVINA KH-30 OKÁ R6,0/6,0-100/100mm
ROZMERU 1,15x1,95m, KS 1
PLOCHA 2,24m, VÁHA 4,44kg/m²
CELKOVÁ VÁHA 9,94kg
TRAPÉZOVÝ PLECH MASLEN T35A
výška vlny 35mm, hrúbka plechu 0,6mm
ROZMERU 1,15x1,075m, KS 2
PLOCHA 2,47m, VÁHA 5,88kg/m²
CELKOVÁ VÁHA 14,52kg

POZNÁMKA :

- NAVRHOVANÉ STAVEBNÉ ÚPRAVY EXISTUJÚCEJ VÝŤAHOVEJ ŠACHTY Pôvodného nákladného výťahu spočívajú v demontáži jeho technológie a v dodatočnom prestropení existujúcich stropných stavebných otvorov v úrovni podlahy a stropu suterénu
- EXISTUJÚCE PREHLBENIE VÝŤAHOVEJ ŠACHTY BUDE ZASYPANÉ ŠTRKODRVOU FRAKCIE 0-32 mm ZHUTŇOVANOU PO VRSTVÁCH HRúbKY max. 25 cm NA Edef = 80,0 MPa - TOTO BUDE V ÚROVNI PODLAHY SUTERÉNU UKONČENÉ MONOLITICKOU ŽB. DOSKOU "BD1" HRúbKY 100 mm, NAVRHNUTOU Z BETÓNU tr. C 20/25 ARMOVANÉHO PRI SPODNOM POVRCHU 1x SIEŤOVINOU KH-30
- PRESTROPENIE EXISTUJÚCEHO OTVORU V STROPE SUTERÉNU JE NAVRHNUTÉ POMOCO PLECHOBETÓNOVEJ ŽB. DOSKY "BD2", KTOREJ SPODNÁ ČASŤ JE NAVRHNUTÁ Z OCELOVÉHO POZINKOVANÉHO TRAPÉZOVÉHO PLECHU MASLEN PRIEREZU T35A, ZÁROVEŇ SLÚŽIACEHO AKO SPODNÉ DEBNENIE JEHO NAVRHOVANEJ ŽB. NADBETONÁVKY. NAVRHNUTEJ Z BETÓNU tr. C 20/25, ARMOVANÉHO NAD ÚROVŇOU TRAPÉZOVÉHO PLECHU 1x SIEŤOVINOU KH-30 - CELKOVÁ HRúbKA PLECHOBETÓNOVEJ DOSKY JE 80 mm
- HORNÁ POVRCHOVÁ ÚPRAVA OBOCH NAVRHOVANÝCH PRESTROPOVACÍCH DOSIEK BUDE TVORENÁ KERAMICKOU DLAŽBOU BLÍŽŠIE ŠPECIFIKOVANOU V ARCHITEKTONICKO-STAVEBNEJ ČASŤI

BETÓN tr. C 20/25
OCEL tr. B500B (10 505 R)
SIEŤOVINA KH-30 - oká R6,0/6,0-100/100 mm

ARCHITEKT STAVBY	ZODP. PROJEKTANT	VYPRACOVAL	HIP	ING. MARIÁN PETRÁŠ	
Ing. Jozef Masaryk	Ing. Marián Petráš	Janka Mikušová		TEL. 0905-422156, 033-5511714	
INVESTOR				MESTO TRNAVA	
STAVBA				ŠPEC.	STATIKA - MONOLITY
MIESTO				TK	
ZŠ s MŠ ATÓMOVÁ-REKONŠTRUKCIA KUCHYNE, PD, TRNAVA				MIERKA	1:25
				POČET A4	3 A4
				STUPEŇ	REALIZAČNÝ PROJEKT
				DÁTUM	AUGUST 2016
OBSAH VÝKRESU				ZÁK. ČÍSLO	
STAVEBNÉ ÚPRAVY EXISTUJÚCEJ VÝŤAHOVEJ ŠACHTY				ARCHÍVNE ČÍSLO	Čís.výkr.
					S-1